

# 魔。幻重慶。11天

渝見魅力霧都。

金佛山、武隆天生三橋、仙女山小火車

蒲花暗河、三峽之巔、龍水峽地縫、武陵山



金佛山+索道



## 金佛山

金佛山位於重慶市南川區境內。每當夏秋晚晴，落日把山崖映染得金碧輝煌，就像一尊尊金身大佛閃射出萬道霞光，景色非常壯觀。

# 武隆

## 天生三橋



天生三橋景區內的景點可大致以「一峽三橋夾兩坑」

概括：1.5 平方公里的峽穀內，天龍橋、青龍橋、黑龍橋三座天然石橋夾著天龍天坑、神鷹天坑兩大天坑，氣勢雄渾滂薄。這也是如今世上僅見的，唯一能在同一河流上連續看三座天生橋的地方。

天生三橋是武隆招牌景點，電影《滿城盡帶黃金甲》、《變形金剛4》和《三生三世十里桃花》的取景讓它聲名鵲起，天生三橋被選為中國5A級景區和聯合國世界自然遺產完全是實至名歸！



## 芙蓉洞

素有中國最美溶洞、中國地下最美的地方、世界最好遊覽洞穴之一等等的之稱，雖然洞內還有尚未完全探勘的部分，但也已經傳出了很多讚賞的評價了，也在2007年被列入了世界自然名產名錄之中。



## 龍水峽地縫

又被稱為「一線天」的地縫。一望無際的步道，像是一條沈睡中的龍，盤踞在這座山中。一路上流水、瀑布以及鳥叫是最美個三個亮點，每一個所見之處都美得很不真實，蔥鬱鬱的景色讓人看得大呼過癮！



## 三峽之巔

三峽之巔景區位於赤甲山頂，夔門之上，景區北起作坊槽，南眺白鹽山，西望白帝詩城，東臨巫山機場，綿延10餘公里。三峽之巔景區因杜甫《夔州歌十絕句》“赤甲白鹽俱刺天，間間繚繞接山巔”的詩句而得名，於2020年5月1日成功開園，2020年10月被評為國家AAAA級旅遊景區。三峽之巔地處4000多年前上古夔樂的發源地之一



## 烏江畫廊

是市級風景名勝區，乘坐烏江畫舫便可遊覽此美景。其周邊民俗古樸，有千年不變的美麗—阿依河，有重慶曆史文化第一古鎮龔灘，有原始幽深的神龍谷，有苗家山歌的發源地鞍子苗寨，有國家級自然保護區—麻陽河，有養生避暑勝地-摩圍山等，形成了一個擁有豐富旅遊資源的集群。



## 蒲花暗河

位於黔江區蒲花河濯水段，暗河部分長約兩公里，由黑龍潭、萬燕洞、天生三橋、地下暗河組成。三座天生橋一座連一座，使峽谷成了橋峽，山洞成了橋洞。暗河景區風光獨特，遊客可乘坐遊船劃槳進入溶洞。



## 仙女山+小火車

「南國第一牧場」，亦成重慶市新型的特色旅遊勝地！仙女山以獨具魅力的高山草原、南國罕見的林海雪原、青幽秀美的叢林碧野景觀而被譽為「東方瑞士」！所謂的仙女山「五絕」包含了五大景點，分別是大草原、菩薩坨、通天塔、仙女石和仙女池。

## 行程路線參考



## 行程特色

### 購物站

全程**無購物**，您有更多時間悠閒觀光！

註：導遊於車上講解風俗民情時，會提供部份當地特色商品讓旅客了解也供旅客選擇，此推銷無壓力，自由選購。

### 自費項目

全程**無自費**，旅遊品質有保障！

### 特別贈送

每人每天一瓶礦泉水。

## 參考航班

日期	航班	地點	起飛時間	到達時間
4/9	CX449	高雄 / 香港	07:45	09:10
4/9	CX966	香港 / 重慶	13:35	16:05
4/19	CX929	重慶 / 香港	17:05	19:35
4/19	CX448	香港 / 高雄	21:40	23:10

① 請旅客於起飛前 2 小時報到，並務必於登機前 45 分再次確認登機門是否變更，以免有來不及登機之情形發生。

② 如遇航空公司航班變動，本公司保有最後變動之權利。

## 行程內容

### 第 1 天 高雄→香港→重慶【千廡門大橋、朝天門廣場、洪崖洞夜景】 大足

※今日集合於高雄小港機場，搭乘豪華客機前往霧都山城【重慶】。

【重慶】第二次世界大戰期間，重慶名宣一時，因為她被「欽定」為中華民國的戰時陪都。1997年3月14日，決定設立重慶直轄市。從此重慶成為繼北京、上海、天津之後的第四個中央直轄市，同時也是最大的直轄市。

【千廡門大橋】連接了重慶市渝中區與江北區，橫跨了嘉陵江，位於洪崖洞旁邊，可以直接從大橋走到洪崖洞的樓頂，在嘉陵江大橋上拍攝洪崖洞是不錯的位置。

【朝天門】“重慶十大文化符號”之一，位於重慶渝中區渝中半島的嘉陵江與長江交匯處，是兩江樞紐，也是重慶最大的水路客運碼頭。朝天門曾是重慶十七座古城門之一，三峽遊輪、觀光遊船和去洋人街的渡輪都從這出發。朝天門的夜景也是非常美的，晚上燈光都開了，特別漂亮，眼前是燈火輝煌的碼頭，還有花枝招展的遊船穿梭來去。並且這裡也是重慶公路“零公里”點標誌將設在朝天門廣場。

【洪崖洞】因為與宮崎駿電影《神隱少女》中的湯屋神似而聞名，其發想卻發想源於巴渝文化中「吊腳樓」的建築。



▲午餐：機上輕食 晚餐：渝菜風味餐80RMB

▲住宿：大足美華達酒店/或同級

### 第 2 天 大足【寶鼎山石刻+電瓶車】 重慶【天眼洞+索降、北碚金剛碑】

【寶鼎山石刻】位於中國西南部重慶市大足區境內，是唐末宋初時期的摩崖石刻，以佛教題材為主，其中以寶頂山摩崖造像和北山摩崖造像最為著名。大足石刻是中國著名的古代石刻藝術，1999年被列為世界文化遺產，其組成部分寶頂山摩崖造像、北山摩崖造像於1961年分別入選全國重點文物保護單位。

【天眼洞】位於重慶北碚柳蔭鎮永興村之中，原本是一處天然的喀斯特地貌溶洞。其洞頂因自然之力雕琢，形成了如同天眼般的空洞，洞內端坐著一尊高達32.8米的石佛像，被譽為“天下第一洞佛”。據傳，這尊佛像源自晚清時期，儘管佛頭曾遭破壞，但經過修補後仍然完整如初。在晴朗的早晨，陽光透過洞口，形成丁達爾效應，與洞內外溫差造成的霧氣交織在一起，使得佛像若隱若現，站在洞頂崖壁，仿佛置身於雲端之上，與佛共舞。

【北碚金剛碑】是一處讓人心馳神往的四川古鎮之地，值得每個熱愛旅行和尋找寧靜之地的人前來探尋。讓我們一起感受這個宮崎駿風格的中國古鎮，探尋心中那份寧靜與美好。



▲早餐：酒店內用 / 午餐：大足冬菜風味餐 RMB60 / 晚餐：北碚風味餐 RMB80

▲住宿：融匯國際酒店/或金隅五洲酒店/或同級

### 第3天 重慶【老君洞、大金鷹】 萬盛【黑山谷+索道+電瓶車】 南川

**【老君洞】**位於南岸區上新街以東的老君山，是南山風景區景點之一。老君洞始建於唐代，原名廣化寺，為佛教寺廟。觀內有三清殿、三豐殿、文武殿、七星殿、玉皇殿等多座殿堂。這些殿多仿我國庭園式樣，懸山穿門，飛簷翹角。老君洞道觀內多崖刻佛道故事圖像，其中九龍碑和八難岩兩處石刻浮雕極具藝術價值。

**【大金鷹】**“大金鷹”雕塑，雄居在重慶南山671米高的鷓鷹巖上，水泥澆鑄，高約50米，重千噸，外敷金箔，內設通道，遊客可直登鷹的頭部，上設有觀景台，憑欄遠眺，重慶數十裡景物盡收眼底。據說，此系重慶最高的觀景點。此山名叫老鷹山，也稱鷓鷹崖，是南山的最高峰，之所以要把“大金鷹”雕塑於此，就不言而喻了。傳說：這裡曾經是飛鳥的天地。有一天，一條蟒蛇領著無數條小蛇如饑似渴的來到這裡，見鳥便吃，遇禽則吞，飛鳥們驚慌失錯、恐懼萬分。這時，一隻鳳凰急忙向鯤鵬求救，鯤鵬派大鷹前往。大鷹與蟒蛇展開了搏鬥，最後蟒蛇戰敗而逃，小蛇們也隨之而跑。為了保護同類不再受害，大鷹化著山峰，鎮守於此。後來，人們就稱這座山峰叫“老鷹山”。

**【黑山谷】**景區內有黑山大佛、夜郎公主峰、九曲畫屏、白玉觀音、石劍峰、石皇傘、隱佛崖、天王峰、駱駝西行、黑猴迎賓、鯉魚峽、筆架山、散花瀑、燈台瀑、神龍峽、飛雲瀑等獨具特色的景點景觀。



▲早餐：酒店內用 / 午餐：渝厚廚風味餐 RMB60 / 晚餐：南川風味 RMB80

▲住宿：南川戴斯大酒店/或同級

### 第4天

### 南川【金佛山+索道+環保車(金龜朝陽、絕壁棧道)】 武隆【仙女山+小火車】

**【金佛山景區】**金佛山位於重慶市南川區境內，面積1300平方公里，景區面積441平方公里，最高峰海拔2238米。“金佛何崔嵬，飄渺雲霞間”是對金佛山最美好的寫照，每當夏秋晚晴，落日斜暉把層層山崖映染得金碧輝煌，如一尊金身大佛交射出萬道霞光，異常壯觀而美麗，“金佛山”因此

而得名。金佛山風景區融山、水、石、林、泉、洞為一體，集雄、奇、幽、險、秀於一身，風景秀麗、氣候宜人，旅遊資源豐富，以其獨特的自然風貌，品種繁多的珍稀動植物，雄險怪奇的岩體造型，神秘而幽深的洞宮地府，變幻莫測的氣象景觀和珍貴的文物古蹟而榮列國家重點風景名勝區和國家森林公園。

【**金龜朝陽**】是金佛山景區中眺望喀斯特地形最佳觀賞地，因山形似一隻探頭的神龜，每當夕陽西下，餘暉映照在綿長的絕壁上，山體披上夕陽的金光，因而得名。「金龜朝陽」由山坡與崖壁層疊而成，崖壁上有數個古老的天然崖洞，古佛洞、仙女洞、靈官洞、金佛洞等...是金佛山必遊景點。

【**絕壁棧道**】是金佛山最為雄偉的景觀，全長約3.5公里，其中1.5公里建在幾近呈90度垂直的崖壁上，距離地面40 - 50公尺，走在棧道上彷彿懸在半空中，覺得既渺小又壯觀，而這一段也被稱為「絕壁棧道」。天氣好時在棧道上能欣賞山巒層疊的模樣、覽雲海賞佛光；天氣不佳時，亦能感受雲霧繚繞，彷彿穿梭在雲朵間，不論晴天或雨天，都能看見超乎預期的美景，滿足佛系旅遊者的心。被稱為中國石林的鼻祖是集地上石林、地下溶洞地表一線天和濃郁的少數民族風情為一體的大型綜合性景區；參觀億萬年前的海底奇觀及海底生物化石，遊覽蘆花湖、千塔林、水上石林、萬馬奔騰、將軍石、排天巨扇等.....

【**仙女山**】「南國第一牧場」，亦成重慶市新型的特色旅遊勝地！仙女山以獨具魅力的高山草原、南國罕見的林海雪原、青幽秀美的叢林碧野景觀而被譽為「東方瑞士」！所謂的仙女山「五絕」包含了五大景點，分別是大草原、菩薩坨、通天塔、仙女石和仙女池。



▲ 早餐：酒店內用 / 午餐：方竹筍風味餐 RMB60 / 晚餐：酷客風味餐 RMB80

▲ 住宿：依雲酒店/或明宇大酒店/或芳草地度假酒店/或同級

## 第5天

武隆【天生三橋(含電瓶車+電梯+環保車)+龍水峽地縫(電梯+環保車)、芙蓉洞+索道】 彭水【夜遊九黎城】

【**天生三橋**】天生三橋景區內的景點可大致以「一峽三橋夾兩坑」概括：1.5平方公里的峽穀內，天龍橋、青龍橋、黑龍橋三座天然石橋夾著天龍天坑、神鷹天坑兩大天坑，氣勢雄渾滂薄。這也是如今世上僅見的，唯一能在同一河流上連續看見三座天生橋的地方。天生三橋是武隆招牌景點，電影《滿城盡帶黃金甲》、《變形金剛 4》和《三生三世十里桃花》的取景讓它聲名鵲起，天生三橋被選為中國5A級景區和聯合國世界自然遺產完全是實至名歸！

【**龍水峽地縫**】又被稱為「一線天」的地縫。一望無際的步道，像是一條沈睡中的龍，盤踞在這座山中。一路上流水、瀑布以及鳥叫是最美個三個亮點，每一個所見之處都美得很不真實，蔥蔥鬱鬱的景色讓人看得大呼過癮！

【**芙蓉洞**】素有中國最美溶洞、中國地下最美的地方、世界最好遊覽洞穴之一等等的之稱，在1993年六個村民好奇新驅使之下，探索了這個巨大溶洞，才意外的揭開它神秘面紗，雖然洞內還有尚未完全探勘的部分，但是也已經傳出了很多讚賞的評價了，像是全中國最美溶洞、中國地下最美的地方、世界最好遊覽洞穴之一等等，也在2007年被列入了世界自然名產名錄之中。

【**九黎城**】蚩尤九黎城景區是國家AAAA級旅遊景區，也是中國最大的苗族傳統建築群，由標誌門

樓、九道門、九黎宮、九黎部落、北斗七星、苗王府、蚩尤大殿、禹王宮、善堂、盤瓠大殿、百苗長廊、九黎神柱、演武場、百戲樓、遊客服務中心、美食一條街等40余處單體景觀建築構成，是展示、傳承苗族文化的視窗和基地。來到蚩尤九黎城，不僅可以觀賞九道門、九黎宮、九黎神柱3項創世界基尼斯紀錄的有名建築，還可以體驗苗族傳統技藝，感受非遺魅力，品苗家特色美食，體驗韻味獨特的長桌宴。



▲早餐：酒店內用 / 午餐：三葉土雞風味餐 RMB60 / 晚餐：烏江別院風味餐 RM80

▲住宿：彭水兩江酒店/或同級

## 第6天 彭水【烏江畫廊、龔灘古鎮、疊石谷+電瓶車】☞西陽

【烏江畫廊】是市級風景名勝區，乘坐烏江畫舫便可遊覽此美景。其周邊民俗古樸，有千年不變的美麗—阿依河，有重慶曆史文化第一古鎮龔灘，有原始幽深的神龍谷，有苗家山歌的發源地鞍子苗寨，有國家級自然保護區—麻陽河，有養生避暑勝地—摩圍山等，形成了一個擁有豐富旅遊資源的集群。

【龔灘古鎮】位於重慶市西陽縣，西陽縣地處武陵山腹地，是重慶去往湖南、湖北和貴州的重要門戶，因此有“渝東南門戶、湘黔咽喉”之稱。龔灘古鎮坐落在烏江與阿蓬江交匯處的鳳凰山麓，站在江邊的山上放眼望去，遺世而獨立，猶如一處世外桃源一般存在著，龔灘古鎮歷史非常悠久，距今已有1800多年歷史，為重慶市第一歷史文化名鎮。

【疊石谷】除了必打卡的浪漫粉黛花海，這裡還有許多造型獨特而又神秘的疊層石，他們是穿越千年的“巫灘文化”，園區內有疊石祭壇、二十四戲神、疊石天坑、疊石古遺跡區等15處疊石景點，絕對能讓你一飽眼福！



▲早餐：酒店內用 / 午餐：古鎮風味餐 RMB60 / 晚餐：西陽風味餐 RMB80

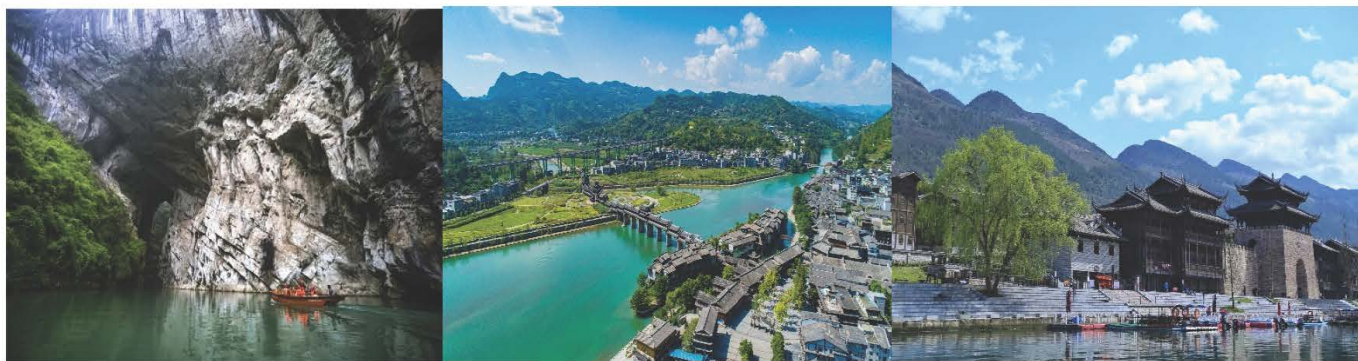
▲住宿：武陵山國際酒店/或同級

## 第7天 西陽☞黔江【蒲花暗河+電瓶車】☞雲陽

【蒲花暗河】位於黔江區蒲花河濯水段，暗河部分長約兩公里，由黑龍潭、萬燕洞、天生三橋、地



下暗河組成。三座天生橋一座連一座，使峽谷成了橋峽，山洞成了橋洞。暗河景區風光獨特，遊客可乘坐遊船劃槳進入溶洞。



▲早餐：酒店內用 / 午餐：黔江雞雜風味餐 RMB60 / 晚餐：酒店合菜 RMB80

▲住宿：雲陽明宇酒店/或同級

## 第8天 雲陽【三峽之巔+電瓶車】 奉節【白帝城】 雲陽

**【三峽之巔+電瓶車】**三峽之巔景區位於赤甲山頂，夔門之上，景區北起作坊槽，南眺白鹽山，西望白帝詩城，東臨巫山機場，綿延10餘公里。三峽之巔景區因杜甫《夔州歌十絕句》“赤甲白鹽俱刺天，閭閻繚繞接山巔”的詩句而得名，於2020年5月1日成功開園，2020年10月被評為國家AAA A級旅遊景區。三峽之巔地處4000多年前上古夔樂的發源地之一，誕生了中國歷史上的一位音樂家、雅樂的鼻祖--“夔”。景區將綠水青山與尋根問祖、歌舞雅樂深度融合，濃墨書寫“青山不墨千秋畫，綠水無弦萬古琴”的江山壯麗，精心打造出夔鼓神壇、四望樂壇、音祖雕像、夔字門、竹律雅欄、迎龍台等音樂聖地。

**【白帝城】**公孫述據蜀後在此築城，因城中有井冒白氣如白龍，自號白帝，城也因此得名。公孫述死後，當地人在山上給他修造了白帝廟。白帝城是觀「夔門天下雄」的最佳地點。歷代著名詩人李白、杜甫[註 1]、白居易、劉禹錫、蘇軾、黃庭堅、范成大、陸遊等都曾登白帝，遊夔門，留下大量詩篇。李白「朝辭白帝彩雲間，千里江陵一日還，兩岸猿聲啼不住，輕舟已過萬重山」的詩句，更是膾炙人口。



▲早餐：酒店內用 / 午餐：奉節農家菜風味餐 RMB60 / 晚餐：中式合菜 RM80

▲住宿：雲陽明宇酒店/或同級

## 第9天 雲陽 萬州【萬州大瀑布】 豐都【豐都鬼城+纜車】 涪陵

【**萬州大瀑布**】位於重慶市萬州區，為亞洲首大瀑布，整個景區人傑地靈，山川秀美。你可以站在大瀑布不遠處的孔橋上欣賞瀑布，感受它的高大雄偉和磅礴氣勢，運氣好的話還可以看見彩虹。另外，在面積浩大的青龍洞中，你還可以發現純然天成的“天工畫壁”，令人嘆為觀止，感慨大自然的鬼斧神工。

【**酆都鬼城**】舊名酆都鬼城，位於重慶市下游豐都縣的長江北岸，是長江遊輪旅客的觀光勝地。又稱為「幽都」、「中國神曲之鄉」，相傳是酆都大帝與十殿閻君管理諸鬼之所。鬼城以各種地府的建築和造型而著名。鬼城內有哼哈祠、天子殿、枉死城、奈何橋、黃泉路、望鄉台、藥王殿等多座表現陰間的建築。



▲ 早餐：酒店內用 / 午餐：萬州蒸羊肉風味餐 RMB60 / 晚餐：酆都麻辣雞風味餐 RM80

▲ 住宿：涪陵金科酒店 / 或希爾頓歡朋酒店 / 或同級

## 第10天

涪陵【白鶴梁水下博物館(週一閉館)、816核工程、武陵山大裂谷+上下行纜車+電瓶車+環保車】📍重慶

【**白鶴梁水下博物館**】位於重慶市涪陵區白鶴梁的一處水下博物館，也是中國第一座水下博物館。

【**武陵山大裂谷**】武陵山大裂谷“地球上最古老的傷痕”，中國4A級景區，1380公尺天然落差，10公里喀斯特地貌原生生態裂谷，景區森林覆蓋率達95%以上，夏季氣溫平均氣溫低至22攝氏度，負氧離子含量每立方釐公尺高達10萬個以上。

【**816核工程**】位於重慶市涪陵區白濤街道，作為新中國自主設計建設的在山洞裏部署的核原料生產基地，絕密代號“816”。1966年由中央軍委批准建設，全稱是“三線建設進洞的原子能反應堆及化學後處理工程”。它是新中國“三線建設”1100多個項目中的典型代表。當年全國先後調集6萬餘名建設大軍奔赴白濤，開始長達18年的工程建設。工程經歷了急建、緩建、停建三個階段，總開挖面積10.4萬平方米，洞由18個大型洞及130多個導洞、支洞、隧道及豎井組成，主洞室高達79.

6米，到1984年完成建築工程量85%，安裝工程量約60%，總投資達7.46億元人民幣（當年物價）。因工程設計和建設的複雜性、艱鉅性被世人稱為“洞裏三峽、地下長城”，“深埋大山的和氏璧”，更具有神奇、神祕、神聖的“三神”的特點。



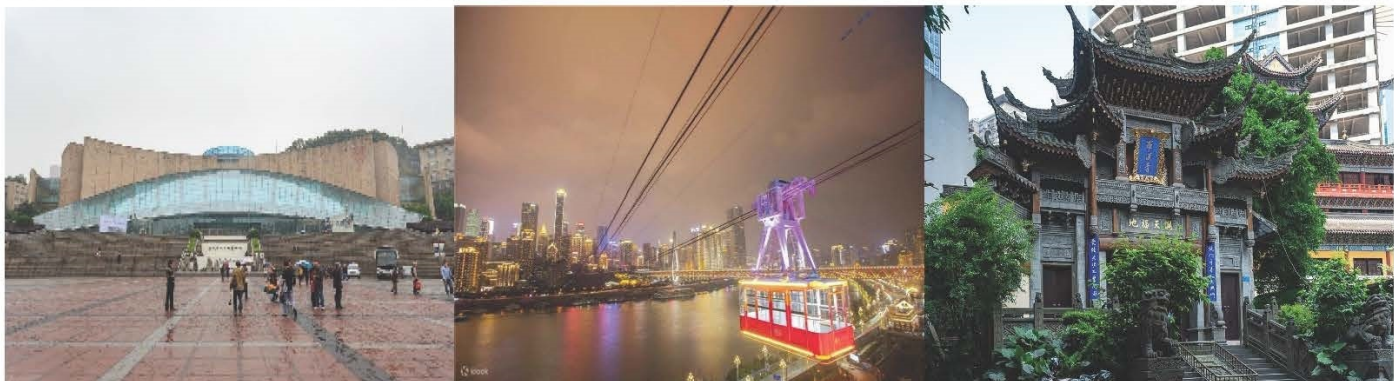
- ▲早餐：酒店內用 / 午餐：涪陵榨菜風味餐 RMB60 / 晚餐：重慶火鍋風味餐 RM80  
▲住宿：融匯國際酒店/或金隅五洲酒店/或同級

## 第11天 重慶【三峽博物館、長江索道單程、羅漢寺1500】→香港→高雄

【三峽博物館】三峽博物館位於重慶人民廣場西側，館內收藏有巴蜀青銅器、漢代雕塑藝術品等各類文物上萬件，館內的《壯麗三峽》展廳裡，還收集了大量三峽庫區的實物，真實再現了三峽原貌。此外，博物館還展示有重慶這座山城的變遷和發展歷史，是中外遊客到訪重慶的必遊景點。

【長江索道】長江客運索道，已經成為了遊客在重慶的必遊之地。索道起於渝中區長安寺（新華路），橫跨長江至南岸區的新街（龍門浩）。乘上索道，滑向江對岸，一路可見近在咫尺的鋼筋森林、長江以及江北南岸區的風光。“不覽夜景，未到重慶”，乘坐長江索道，還是近距離俯看重慶夜景的絕佳體驗。長江索道也成為眾多影視劇在重慶取景必選地，凡國內影視劇中有索道鏡頭，觀眾們就知道是重慶。

【羅漢寺】位於重慶市渝中區，緊鄰解放碑商圈，這也是在中國不多見的位於繁華市區的古剎。該寺始建於北宋，因寺內有500尊羅漢像而得名。據說羅漢寺很靈驗，香火一直很旺。寺中可以“數羅漢”，找到自己的護法羅漢。羅漢寺自從拍攝了電影《瘋狂的石頭》後，名聲大震，成為遊客來重慶的必遊之地。來自羅漢寺的消息表明，以墨龍為圖的畫，通常掛在方丈住所——寺內東花園內的接待重要客人的上客堂。只有知名或規模較大的寺廟，才偶爾可見墨龍圖。



\* 此時8天的旅遊已近尾聲，天下無不散的筵席，時間就在相機美窗中飛去！該是回家整理美麗回憶的時候，記得要把您的快樂與我們分享！後前往機場搭乘兩岸班機，返回溫暖的家，期待下回再相會！

- ▲早餐：酒店內用 / 午餐：巴味堂風味餐 RMB60 / 晚餐：機上點心  
▲住宿：★★★★★溫暖的家



以上行程之順序安排依當地情況調整，敬祝旅途愉快！



### 說明事項:

※為配合政府禁團令政策，散客組團前往大陸旅遊未開放前，如有整團包含參訪、交流、朝聖之考察需求，旅客可參考行程及售價代為安排(機+酒)；旅客參加大陸當地旅遊業者安排旅遊活動，請自行投保旅遊平安險增加旅遊保障。

※行程內已分攤60歲以上老人與12歲以下小孩優惠票價差，行程內景點門票、車資、船資等各項優惠已按比例折算，產生差價恕不退還，並請旅客配合出示相關證件，謝謝！

※為維護旅客旅遊品質及權益，在不變更行程內容前提下，將會綜合當地實際食、宿、交通(班機及車程時間、轉機點、進出點)等情況，調整內容並妥善安排旅遊行程順序，實際安排依行前說明會資料為準；旅遊期間若遇塞車、天災等不可抗力之因素影響，將根據當時狀況調整行程，恕無法補償時間損失，將以行程安全順暢為考量，斟酌調整餐食及旅遊行程，請旅客諒解。

## 大陸旅遊注意事項

大陸地區酒店常常會因官方批准星等的評比時間較長或因酒店本身不想申請星等但其酒店的建造、服務等格局都依星級酒店標準，遇此狀況酒店將用【準】字自代表如造困敬請見諒。

以上行程順序若因特殊狀況及其他不可抗拒之現象；如天候、交通、航班、船舶影響，而有飯店、景點餐食順序上之調動，依當地視情況調整絕對以最順暢之行程作為安排，但行程景點絕不減少，敬請見諒！

此行程為團體旅遊行程，需與團體同進同出，若有中途脫隊者，行程中所載明之餐食、旅遊、住宿、機位等團體行程，除視同個人放棄外，尚需補足費團費差價(請洽承辦人員)，小費亦需付足旅遊天數。

本行程酒店住宿皆為2人1室。大陸地區有部份酒店房間內無法採用加床方式住宿。單人報名時，若無法覓得合住的同性旅客，需補單人房差，敬請見諒。

若有特殊餐食者(素食、不食牛等)，請於報名時告知承人員，為您處理。

### 【當地注意事項說明】：

- 大陸機場、車站偶有誤點或班機取消，航空公司不負責賠償責任，若導致行程延誤，短缺概不得退費，但團體仍會在條件允許下，儘量安排走完行程，若與此狀況，造成不便，敬請見諒。
- 大陸地區行程景點內若有旁人要求燒香、拜拜、或捐款等事，請勿隨便答應，應堅定立場婉轉拒絕，以免後續產生詐騙金錢糾紛。
- 大陸的很多餐廳、廁所休息站及旅遊景點，皆賣絲綢字畫、雕刻性茶壺、茶葉...等當地土產，並非特定購物點，這種情形在全大陸性是普遍性的情形，如造成不便，敬請見諒。
- 大陸的遊覽車狀況尚無法與歐美國家相比，且土地幅員遼闊，城市景點的車程皆較遠，如有不便之處，敬請見諒。
- 特色的食物是每個地區必不可少的，但各地飲食習慣差異性大，請旅客前往大陸旅遊時，請先調適自己，並對該地區環境先作認識，如有不便之處，還請入境隨俗。
- 素食者貼心叮嚀：素食的旅客，大陸地區素食料理烹飪技術與台灣不同，餐廳均以簡單的炒青菜為主，菜色比較簡單且無變化，請先自行準備素食罐頭(需托運)、泡麵等，以備不時之需。(行程中餐食將以每一~二人為二菜一湯，三人為三菜一湯，四人則為四菜一湯，以此類推，至一桌八菜一湯為上限)。但如遇自助式之餐食(早午晚餐皆同)，將以餐廳所提供之菜色內容為準，不另外安排素食，造成不便，敬請見諒。

**為配合政府政策,散客組團前往大陸旅遊未開放前  
行程內容及餐食僅供參考。**