

黑部立山

6 DAYS

雪壁

立山兼六園/白川鄉夢幻紫藤溫泉



飛騨路下呂温泉
合掌村
重要文化財
旧大戸家住宅

立山黑部

體驗各式交通工具，橫越立山！

絕不錯過～阿爾卑斯登山路線：隨著海拔高低將有不同的壯麗景色哦！



登山纜車



高原巴士



隧道無軌電車



架空索道



地下纜車



關電電氣巴士

立山車站－美女平【立山電纜車1.3km 7分鐘】海拔977m

美女平－彌陀原－天狗平－室堂【立山高原巴士23km 55分鐘】海拔2450m

室堂－立山主峰－大觀峰【立山隧道無軌電車3.7km 10分鐘】海拔2316m

大觀峰－黑部平【立山空中纜車1.7km 7分鐘】海拔1828m

黑部平－黑部湖【黑部地下電纜車0.8km 5分鐘】海拔1455m

黑部湖－黑部水壩【徒步走過水壩上方0.6km 15分鐘】海拔1470m

黑部水壩－扇澤【關西無軌道電車6.1km 16分鐘】海拔1433m。



◆/POINT/

合掌造（合掌造り）是指一種日本特有的民宅形式，其特色是以茅草覆蓋的屋頂，呈人字型的屋頂如同雙手合十一般，於是就被稱為「合掌」。

白川鄉 合掌村



金澤 兼六園



◆/POINT/

兼六園這個名字的意思是“兼備六大因素”，代表了花園令人驚嘆的壯麗美景：廣闊、寧靜、人工、古老、流水和壯麗景色。兼六園內最令人驚嘆的景點之一是名為「霞池」的大型人工池塘。靠近池塘中心的是蓬萊島。池塘象徵著大海，而蓬萊島是意指在海上的神聖島嶼，據信有一位擁有神奇力量的長生不老的隱士居住在上面。因此，池塘和島嶼的建造象徵著加賀藩的長壽和永恆的繁榮。

Byodoin

平等院

◆ /POINT/

位在京都府宇治市的「平等院」，以華美佛堂「鳳凰堂」和春季怒放的紫藤花聞名。



travel

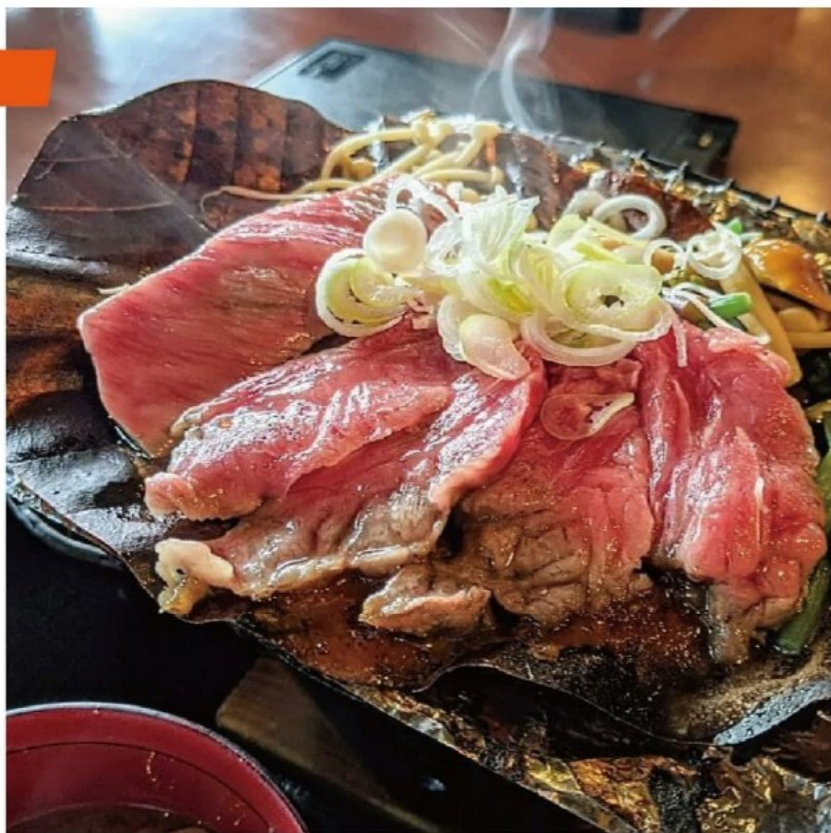


一直被讚譽是平安建築的代表。位於宇治川南岸，首建於西元998年的平等院，是平安時代權傾一時的藤原道長的別莊，當時的規模佔了今日宇治市一半上以的面積。到了平安時代後期，藤原道長之子，也就是當時出任關白的藤原賴通將父親的別莊改為寺院。

飛驒牛朴葉燒 定食料理

「飛驒牛」在日本是與神戶牛齊名的，日本老師說，由於高山有清新的空氣，也有好水與好草，所以在這孕育出的飛驒牛肉質絕對是一流的！

飛驒牛朴葉燒下面一個小爐子生著碳火，上面一大片的朴葉隨著碳火加熱自然飄著朴葉特有的香氣.....。



日本和牛知名品牌「飛驒牛」，產自有著清澈水源和清新空氣的飛驒大地，肉質柔嫩並有著美如大理石般的霜降紋路，甘香的油脂與濃鬱的肉味以及入口即化的口感絕對俘虜您的味蕾。



關空 STARGATE



地平線を、リビングにする
The horizon as part of your living room.



SiS STARGATE HOTEL
エスアイエススターゲイトホテル



立山兼六園白川鄉夢幻紫藤溫泉6日遊

樂桃航空

航班資訊 · Information

peach

去程

高雄 / 關西 MM 032

1445/1825

回程

關西 / 高雄 MM 031

1100/1350



出發日期：2025年



GO TO TRAVEL !



每日行程

開心出遊 · Itinerary

1
DAYS

高雄小港國際機場團體櫃台集合→大阪關西海上國際機場 - 飯店

今日集合於小港機場，搭乘豪華噴射客機前往日本關西工業大城 - 大阪，並欣賞世界第一個以【人工島】方式建築，可以 24 小時起降之全天候【關西國際機場】，關西機場為世界先進之機場，建於大阪距離海五公里之海上，由跨海大橋與本州相連，其先進之科技令人嘆為觀止。



使用餐食

早餐：溫暖的家

午餐：溫暖的家

晚餐：機上不供餐【下機贈送~壽司餐盒+飲品】



使用飯店

STAR GATE HOTEL 關西機場 或 東大阪石切温泉 ホテルセイリ
ユウHOTEL或關西華頓或同等級

2
DAYS

飯店 - 琵琶湖景~豐臣秀吉的出世之城長濱城跡豐公園~紫藤季 (花期約4月下旬~5月上旬) - 日本三大名園~日本文化財產保存指定~金澤兼六園 - 飯店

【豐公園】佇立在滋賀縣具代表性的地標琵琶湖畔。有全長超過160公尺的藤花棚架，除了櫻花以外，這裡長串的美麗藤花也相當迷人。每年5月上旬到中甸，紫藤如織覆蓋在遊客頭上，美麗的風景精彩絕倫，令人印象深刻。

【兼六園】位於金澤市中心，為地居金澤城附近高台的日本式庭園，佔地十分寬廣，加賀前田家幾代都曾參與建築工程，無論是規模還是藝術完成度，都讓兼六園贏得日本三大名園的美稱。兼六園的中央以大池貫穿，隨處可見日式假山與涼亭，無論在哪個地點都能鑑賞全景。兼六園的設計概念為：數個小島點在於大池（霞之池），面對著大海，傳說中住著不老不死的仙人，守護前田家的長壽與永遠的繁榮。本園齊備一般庭園不易具備的六個景觀元素（宏大、幽邃、人力、蒼古、水泉、遠景），故命名為「兼六園」。在霞之池的池畔設有琴柱（用來調音色的用具）造型的燈籠，現在為代表兼六園的景觀之一，此外，池內的噴水利用池面高低差而產生的自然水壓，向上噴出。兼六園擁有

四季截然不同的自然美：春季可賞櫻及梅花，夏季有杜鵑與燕子花，秋季可賞楓紅，每年11月1日之後的一個月會幫唐崎松搭起雪吊，配上靄靄白雪，更是一幅幻想般的景色。



使用餐食

早餐：飯店內用早餐

午餐：日式定食料理

晚餐：飯店內迎賓會席料理 或 日式和風定食料理



使用飯店

金澤市區或 富山(金澤)市區 HOTEL 或湯快溫泉系列 或 雄山閣溫泉或同等級



飯店 - 立山雪壁之旅～搭乘六種交通工具立山連峰【電纜車】 - 美女平【高原巴士】 - 室堂【隧道巴士】 - 大觀峰【空中纜車】 - 黑部平【黑部地下纜車】 - 黑部湖【徒步】 - 黑部水壩【關電山路巴士】 - 奧飛驒溫泉

★特別安排：利用六種不同交通工具欣賞立山黑部峽谷連峰之美★

- 立山車站 - 美女平【立山電纜車1.3km 7分鐘】海拔977m
- 美女平 - 彌陀原 - 天狗平 - 室堂【立山高原巴士23km 55分鐘】海拔2450m
- 室堂 - 立山主峰 - 大觀峰【立山隧道無軌電車3.7km 10分鐘】海拔2316m
- 大觀峰 - 黑部平【立山空中纜車1.7km 7分鐘】海拔1828m
- 黑部平 - 黑部湖【黑部地下電纜車0.8km 5分鐘】海拔1455m
- 黑部湖 - 黑部水壩【徒步走過水壩上方0.6km 15分鐘】海拔1470m
- 黑部水壩 - 扇澤【關西無軌道電車6.1km 16分鐘】海拔1433m。

★貼心叮嚀★

立山是海拔3000公尺的高山，4.5月最高溫約攝氏10度，最低溫約攝氏零下五度，6.7月最高溫約攝氏15度，最低溫約攝氏7度，8.9月最高溫約16度，最低溫約攝氏10度，10.11月最高溫約攝氏8度，最低溫約攝氏0度。不僅氣候有變化，遊客在散步及休息間體溫也會有所變化，建議要備妥防寒衣物。

★【特別說明】★

★【雪之大谷WALK】預定開放期間為4月15日～6月25日。

2024年，立山上各項活動的預定開放期間如下：(確實日期，請以官方網站公告為主)

★於4、5、6、9、10、11月份出發的貴賓，請注意本日行程會在海拔約3000公尺左右的高山地區停留約2小時，請務必攜帶禦寒衣物、手套、圍巾等。

★為保護黑部立山的自然生態環境，在交通及用餐部份多受限制。立山上所提供的餐食

，皆以精緻簡僕的山菜料理為主。

★如遇旺季，以行程流暢度為主，午餐將會改為山下用餐或簡易式餐盒帶往山上用餐，敬請了解。

★旺季期間，立山至室堂間之交通依據官方的調度狀況，會有可能改為搭乘【臨時直通巴士】，敬請了解。

★特別提醒：若有不吃「鰻魚」之旅客，將改雞肉風味餐 或其他套餐。請務必於出發前十天告知，恕無法接受當日變更。



使用餐食

早餐：飯店內用早餐

午餐：立山鰻魚定食料理

晚餐：飯店溫泉迎賓料理



使用飯店

奧飛驒溫泉～百選山的溫泉飯店或白馬溫泉飯店或同級

4

DAYS

飯店 - 人間仙境～中部第一名勝～上高地自然散策之旅～河童橋 - ★★★米其林人氣景點～高山古町散策 - 聯合國世界文化遺產～童話之里白川鄉合掌村聚落 - 自由夜訪【榮町商圈 或 名古屋車站商圈】 - 飯店

【上高地】位於長野縣西部梓川上游的上高地，是個被穗高連峰、燒岳、常念山脈等環抱著的小盆地，標高約1500米，屬於中部山嶽國立公園。在19世紀時，因英國傳教士又是登山家的華特·威斯頓的介紹，而被世人廣泛熟知，進而成為日本著名的風景勝地，同時也深受眾多登山家所喜愛。上高地的四周環繞著白樺、落葉松等原始森林，而大正池、田代池、明神池等則分佈在其中，明淨的池水與高聳的群山相互輝映，構成了一幅仿如人間仙境之美景，令人直想珍藏。大正池是20世紀初由於燒岳的噴火、導致梓川受堵所形成的水池，而突出在湛藍水面上的枯樹與周遭景色，則構成一幅獨特的景像。

【河童橋】位於梓川上，長36.6米、寬3.1米的木製吊橋，是上高地的標誌象徵。從河童橋望出，眼前聳立著穗高連峰，遠處可以眺望南面燒岳嬋嬋上升的白煙，景色甚是美麗。

PS:若上高地河童橋未開山改走日本國家級天然物～千年古櫻·高山臥龍櫻『又名江戶彼岸櫻』【如遇臥龍櫻花況不佳，則改為前往：平湯之瀧】飛驒三大名瀑之一，入選為日本百選名瀑。瀑布上下落差高達64公尺，不僅是日本百選名瀑，亦是飛驒三大名瀑之一。在鄰近地區裡其壯觀的姿態誰與爭鋒。

【高山古町散策】為昔時商家聚集的城下町中心之三町古街，均保存其傳統古宅，有小

京都之美稱；安川通是三町的中央地點。不論是到上三之町或下三町中，黑木格、低屋簷、白紙障的舊式民家一家接一家，在這裡散步，可以體會為何日本女性會為高山市著迷。江戶末到明治初年建成的町家是庶民、商賈活動的地方，現在則是洋溢濃濃和風的茶屋、咖啡店、味噌老舖和染織布品等工藝品店家櫛比鱗次排列著的人氣老街。

【白川鄉合掌聚落】合掌村（合掌造り）是指日本一種特殊的民宅形式，特色是以茅草覆蓋的屋頂，呈人字型的屋頂如同雙手合十一般，於是就被稱為「合掌」。傳說這種建築形式是13世紀初平氏家族在源平合戰戰敗後遁入深山，為了禦寒並躲避追兵而建造的。目前保存下來的建築物大約是在江戶時代中後期興建的。合掌造為木造建築物，在興建的過程中完全不用釘子，但仍然十分牢固。合掌造的屋頂十分陡峭，這是使積雪容易滑落不會堆積，以避免冬季的大雪將屋頂壓垮（類似歐洲的建築）。合掌造每隔三、四十年就必須更換老朽的屋頂茅草。更換茅草需要大量人力，故每次有哪一家人的屋頂需要翻修，全村的人就會同心協力一起完成，這種合作方式稱為「結」（ゆい）。於1995年12月9日被聯合國教科文組織登錄為世界文化遺產。因為冬天的景色就像在童話故事中彷彿撒著白糖霜的薑餅屋情境一般；遺世獨立的山村籠罩在一片雪白恬靜的氣氛之中，美得令人屏息，無怪乎合掌村被旅人冠以「冬日的童話」之美稱。



使用餐食

早餐：飯店內用早餐
午餐：飛驒牛蒲葉燒定食料理
晚餐：方便遊玩～敬請自理



使用飯店

名古屋CENTMAIN HOTEL或 同級



飯店 - 世界文化遺產～宇治平等院(不含進鳳凰堂料金) 紫藤花季 (花期約4月下旬～5月上旬) - 日本抹茶的家鄉～宇治日本抹茶的家鄉～宇治～可自費品嚐宇治金時冰品 - 藥妝免稅購物中心 - 大阪廚房～逛街自由食 - 心齋橋、道頓堀～自由購物逛街 - 飯店

【平等院】一直被讚譽是平安建築的代表。位於宇治川南岸，首建於西元998年的平等院，是平安時代權傾一時的藤原道長的別莊，當時的規模佔了今日宇治市一半以上的面積。到了平安時代後期，藤原道長之子，也就是當時出任關白的藤原賴通將父親的別莊改為寺院。

【宇治】一個位於京都府南邊的古早味城鎮。如後述般，這邊保留了許多歷史建築物，像是世界遺產的平等院鳳凰堂。這邊的名產宇治茶相當知名。從京都市內出發的交通相當容易簡單，搭計程車或是電車就可以輕鬆抵達。有機會到京都觀光時，一定要走訪看看這個地方。

【免稅店】在此你可自由購物送給親朋好友。

【心齋橋・道頓堀】大阪最具流行指標的購物區。<心齋橋>是大阪最大的購物區，集中了許多精品屋和專賣店，從早到晚熙熙攘攘，到處是市民和遊客的人流。心齋橋是以帶有拱廊設施的心齋橋筋商店街中心發展起來的。這裏大型百貨店、百年老鋪、面向平民的各種小店鋪鱗次櫛比。<道頓堀>是沿著道頓堀川南岸的一大繁華街區。日本人常說“吃在大阪”，可見這裏的飲食店之多，還有成片的娛樂設施，是最受大阪市民歡迎的地方。道頓堀川的兩岸的室外廣告和霓虹燈一連成了一片，有些建築物的整個牆面被五光十色的霓虹廣告裝點。每到夜晚，燈光裝飾的招牌、霓虹燈光和道頓堀川水面上的反射光交相輝映，把城市點綴得更加華麗漂亮。



使用餐食

早餐：飯店內用早餐
午餐：日式和風定食料理
晚餐：方便逛街～敬請自理



使用飯店

STAR GATE HOTEL 關西機場 或關西華盛頓或 同級



飯店 - 大阪關西海上國際機場→高雄小港國際機場～溫暖的家

飯店早餐後整理行裝專車接往國際機場，搭乘豪華客機返回最有具人情味人親土親之土地『台灣』。抵達後在互道珍重再會聲中結束此次愉快日本五日遊。



使用餐食

早餐：飯店內用早餐
午餐：機上不供餐敬請自理
晚餐：X



使用飯店

溫暖的家

注意事項

開心出遊 · Itinerary

01. 不包含導遊、司機服務費每人每日新台幣300元及私人電視冰箱等花費。
02. (飯店團體如遇單男或單女時會以三人房作業)若單人報名，不能湊成雙人房時，請補房間差額。
03. 本行程、班次時間及住宿飯店之確認以說明會資料為主，但將儘量忠於原行程。若遇特殊情況將會前後更動或互換觀光點或退費處理，敬請見諒。如遇大風雪、雪祭期間、交通擁塞、觀光點休假、住宿飯店調整或其他不可抗拒現象則行程安排以當地為主。若離隊視同放棄，恕不退費敬請鑒諒。
04. 全程2人一室(含溫泉區)。逢旺季期間，改住4人一室，一晚每人退房間差價NT\$ 500元，敬請見諒。(若自願改住4人一室，恕不退費)。但如遇日本特旺季(例如：黃金週4/26~5/6、盂蘭盆節8/9~17、日本新年12/27~1/3...等)時，原定住宿溫泉飯店則需改住市區飯店，則不再退費。
※擁有雙重國籍護照之貴賓，請注意！務必攜帶符合出入境本國籍及前往國家之規定的護照；外籍旅客敬請自行備妥回程【離台】之機票航班等相關資料。
05. 此行程一旦付訂後，不可取消，不可更改日期，恕不退費。
06. 每位旅客含有20公斤托運行李+ 7公斤隨身行李。
07. 機票一旦開立後，不可更改日期，無退票價值，亦不可改名或換人。
08. 請旅客務必提供正確護照拼音、效期、號碼、性別、出生年月日及其中一位旅客的聯絡電話若提供錯誤資料造成費用產生需自行負擔。
09. 旅客需於起飛前2小時至地面代理航空櫃台辦理報到手續，地面代理櫃台會於起飛前1小時關櫃，不受理報到，敬請留意機場報到時間。
10. 航空公司公告：因飛行安全考量及法規限制，航空公司規範每航班嬰兒人數上限為10名。如欲攜帶2歲以下嬰兒同行〔以參加之行程返國日計算〕，煩請提供嬰兒及同行者名單，待服務人員與航空公司回覆預訂OK後，方完成訂位。嬰兒訂位將以入名單先後順序受理，額滿即不再接受，敬請留意。
11. 團體票無法預先劃位，亦無法指定走道或窗位，座位安排係由航空公司調度，同行者座位不一定能相鄰，敬請瞭解。



恩久國際旅行社有限公司 恩久旅遊-感恩長久
聯絡人:張先生 0929-291588
電話:(07)-333 8013 傳真:(07)-330 9858
地址:高雄市前鎮區一心一路406號2樓
交觀甲:8429 旅行業品質保障協會會員
恩久旅遊網 <http://www.104hotel.com.tw/>



恩久旅遊網104hotel



恩久旅遊LINE@twi0577a